

tools 8000

ESSER
by Honeywell



Mükemmel, çok yönlü program: tools 8000
Alarm sistemleri programlama ve hizmet yazılımı

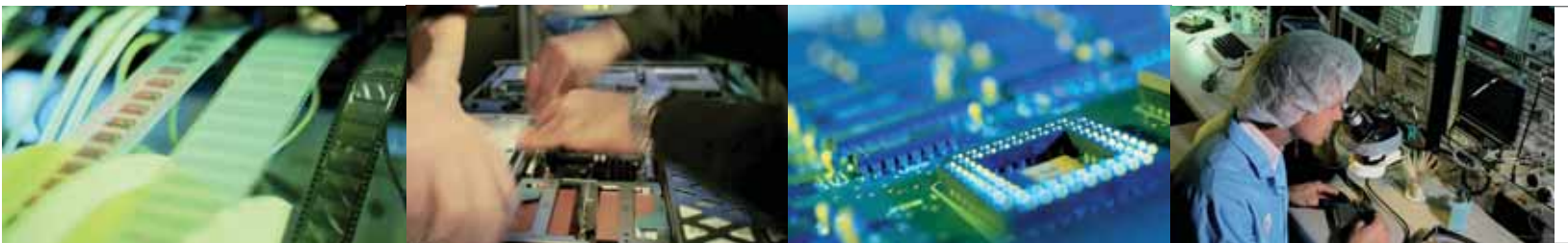
► Yangın algılama teknolojisi



Tam döngü: Montajdan bakıma kadar programlama - tools 8000

Gittikçe daha karmaşık özellikler ve fonksiyonlar bugünün alarm sistemlerinin artan performansının kanıtıdır. Asıl sorun, bu üniteleri en düşük montaj ve bakım maliyeti ile uygun bir şekilde çalışabilir hale getirmektir. Etkin programlama ve hizmet yazılımına ilişkin temel koşullar açık olarak belirlidir: Sezgisel çalışma, zaman ve mekandan bağımsız programlama ve mevcut kayıtların entegrasyonu.

ESSER, bu talepleri, programlama ve hizmet yazılımı tools 8000 ile gerçekleştirmektedir: Bilgisayarınızla basit ve rahat bir şekilde, standart ve kolay kullanımlı grafik arayüzünde teşhis, konfigürasyon ve montaj.

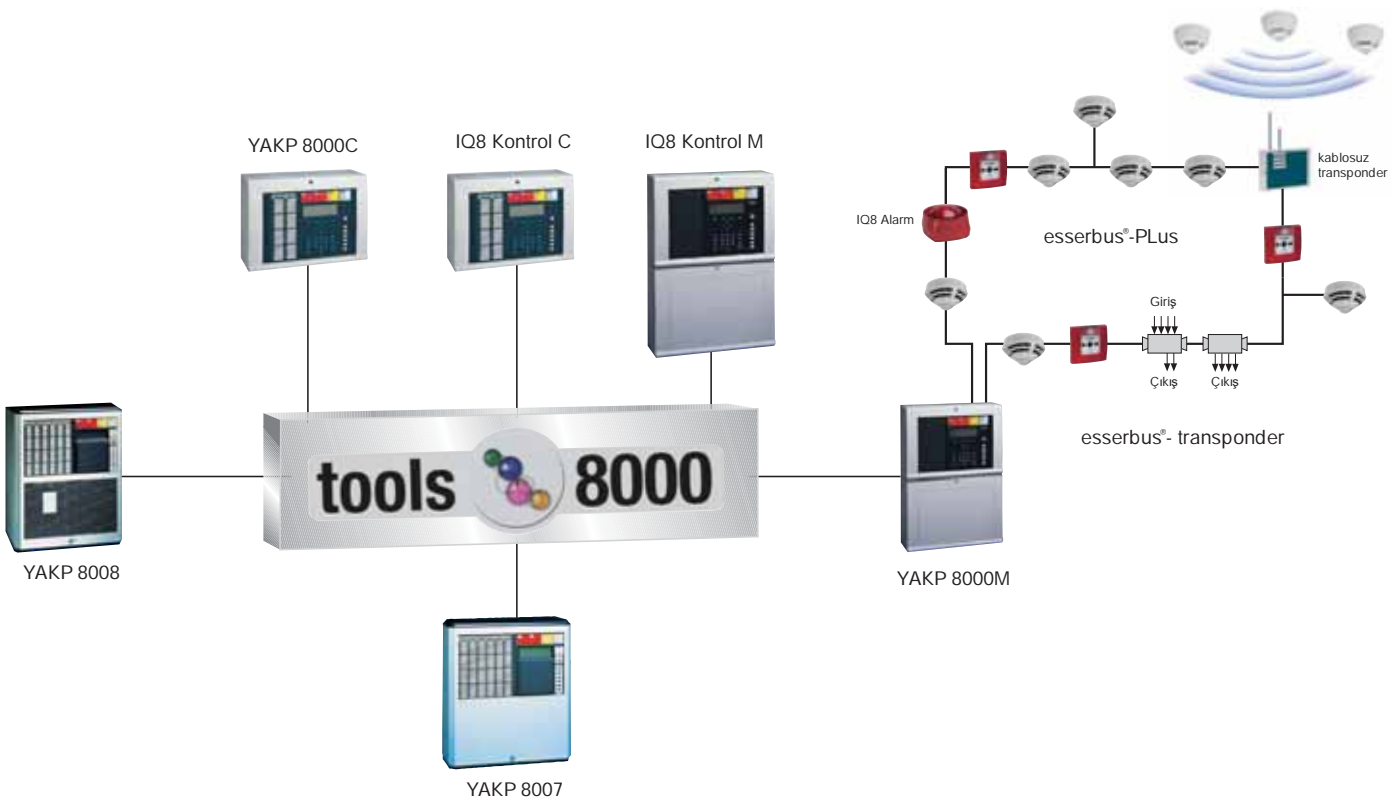


Önceden planlanan şeffaflık: Kullanımı kolay ve çok işlevsel

Günümüzde, modern yangın alarm kontrol panelleri, programlama ve uzmanlık gerektiren çok çeşitli ve karmaşık görevleri yerine getirmektedir.

tools 8000 kullanıcı arayüzü, uzmanların şeffaf ve yönlendirmeli menü sayesinde nesnel gereksinimleri kolaylıkla konfigüre edilebilmelerine imkan tanımaktadır. Yazılım programlama konsepti, çalıştırma fonksiyonlarından daha fazlasını kapsamaktadır: tools 8000 ile çalışır durumda olan yangın alarm kontrol panelinin durumu, her zaman kontrol edilebilir ve düzeltilebilir.

tools 8000 sistem optimizasyonu ve diğer hizmetler için, kolay kullanımlı olay kayıt dosyası dahil, bakımdan RF cihazların alan şiddeti ölçümlmelerine kadar geniş bir fonksiyon yelpazesi sunmaktadır.



tools 8000, tüm sistemi programlar. Tek bir adaptör arayüz ile yangın alarmı kontrol panellerine ve loop hattına bağlantı sağlar. Aynı zamanda, yazılım, eski nesil kontrol ünitelerine de bağlanmayı sağlamaktadır:




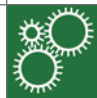
tools 8000, geriye yönelik olarak eski nesil sistemlerle de uyumludur. YAKP 8007, 8000 C/M, 8008 ve IQ8Kontrol C/M ile de kullanılabilir.



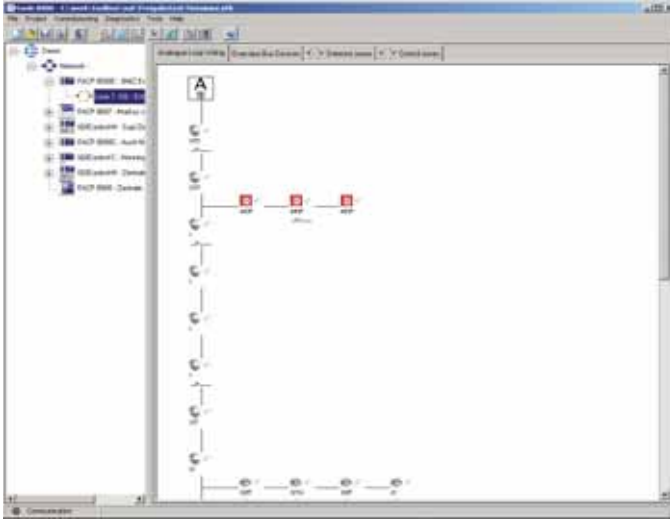
Dört özellik bir cihazda: tools 8000

Yangın koruma alanında yıllardır devam eden teknolojik gelişmeler, (örneğin, bir dedektörde multisensör teknolojisi, merkezi olmayan akıllı fonksiyonlar) bir çok olanaklar sağlamakla birlikte aynı zamanda, modern yangın algılama ve kontrol cihazlarındaki fonksiyonların daha ciddi bir şekilde kontrol edilmesine ilişkin talebi de daha üst seviyelere çıkartmıştır.

ESSER, bu gerekliliği, programlama ve hizmet yazılımı ile çözmektedir. tools 8000, IQ8 Sistemini tamamlamakta ve tüm aşamalarda alarm sistemine eşlik etmektedir. Bu nedenle, tool 8000'in performans özellikleri, programlama ve sistem bakım hizmetlerinin de ötesine uzanmaktadır.

 <p>Başlama</p> <ul style="list-style-type: none"> - Eskiden yapılmış olan montajın kontrolü - Montajı yapılmış olan loop cihazların tanımlanması - İstenen durumla, gerçek durumun kıyaslanması - Belirlenen terminallerde grafik gösterimi - Başlanmış olan yangın alarm kontrol panellerinin izlenmesi 	 <p>Programlama</p> <ul style="list-style-type: none"> - Dedektör ve grup tahsisi - Olay bağımlı kontrol fonksiyonları - Zaman gecikmeli / zaman bağımlı kontrol fonksiyonları - İlave nesne tanımlama metinleri - Alan oluşumu - Farklı alarm sinyallerinin esnek programlanması
 <p>Loop tanımlama</p> <ul style="list-style-type: none"> - Dedektör fonksiyonlarının sorgulanması - Kaydedilen dedektör değerlerinin okunması - Bakım sorgulaması - Transponder kontrol çıkışlarının testi - Transponder harici girişlerinin okunması - Kısa devre veya açık devre tespiti 	 <p>Bakım / servis</p> <ul style="list-style-type: none"> - Her bir otomatik yangın dedektörüne ilişkin veri alma - Dedektör durum bilgisinin alınması (geçici kirlilik durumunda) - Dedektörle ilgili genel bilgiler (çalışma saatları, ön-alarm uyarıları, alarmlar) - DIN VDE 0833 Part 1 ve DIN 14675'e göre kayıt - Yanlış alarmların belirlenmesine ilişkin çevre ölçümü

Temsili grafik



Tüm loop cihazlar okunduktan sonra, montajın grafiksel gösterimi, ön izleme oluşturmaktadır: Seri numaraları olan her cihazın resimsel gösterimi, bağlantı ile montaj planlarının karşılaştırılmasını sağlamaktadır.

Dedektör durum göstergesi

ID	Serial Number	Type	Size	Prod. Date	Operating hrs	AL	Pre-Alert	Sensor	Hit for automatic detection
1	40001	OTC	5.2	4.1.1991	2740	20	13	1	Loop device o.k.
2	40004	OTC	5.1	31.8.2017	26114	29	10	1	Loop device o.k.
3	40002	MCP	6.0	14/09	0	0	0	0	Loop device o.k.
4	40003	MCP	6.0	14/09	0	0	0	0	Loop device o.k.
5	40005	MCP	6.0	14/09	0	0	0	0	Loop device o.k.
6	40007	MCP	3.1	30.9.2000	8840	11	1	1	Loop device o.k.
7	40008	MCP	3.1	12.4.1999	4660	7	4	4	Loop device o.k.
8	40009	MCP	3.1	30.9.2000	3896	8	4	4	Loop device o.k.
9	40010	MCP	3.1	13.8.2002	4701	8	0	0	Exchange detector error while last mode
10	40011	OT	5.2	24.8.2002	2260	3	2	2	Detector o.k. Recheck with next alarm
11	40012	OT	3.1	28.7.1999	2641	1	1	1	Exchange detector Malfunction: Optical sensor value too low. Quiescent value threshold for 0 sensor has been exceeded
12	40013	OT	6.0	11.01.2004	862	1	2	2	Exchange detector Malfunction: Quiescent value threshold for 2 sensor has been exceeded
13	40014	OTC	6.2	13.4.2004	8804	9	0	0	Loop device o.k.
14	40015	OT	6.2	17.12.2000	1818	13	14	14	Loop device o.k.
15	40016	OT	6.2	7.1.2004	1402	3	3	3	Loop device o.k.
16	40017	MCP	5.2	15.2.2003	2394	9	139	139	Loop device o.k.
17	40018	MCP	5.2	15.2.2003	2376	9	24	24	Loop device o.k.
18	40019	OT	5.7	1.8.2002	2793	9	0	0	Loop device o.k.
19	40020	OT	5.8	21.8.2002	2520	9	0	0	Loop device o.k.

Bakım çalışması sırasında, tüm loop'a ilişkin servis göstergesi, sarı, kırmızı ve yeşil gibi üç trafik ışığı renginde renkli göstergeler ile dedektörün değerlendirilmesini sağlar. Buna ilaveten, 0'dan 100'e kadar olan değerler oluşan pislğin miktarını göstermektedir.

RF alan şiddet ölçümü

Assigned	RF Base No.	Detector No.	Detector Type	RF HHz	Sensitivity
1	0000-12000001	145100127014	MCP	44 dBm	2240 dBm
2	0000-12000002	145100000019	OTC-Detector	44 dBm	not measured
3	0000-01513642	147100033209	OTC-Detector	52 dBm	16 dBm
4	0000-14196499	not read	---	19 dBm	34 dBm
5	0012-13462478	not read	---	21 dBm	27 dBm
6	0012-0228638	not read	---	21 dBm	28 dBm
7	0000-02702709	not read	---	24 dBm	40 dBm
8	0012-02542043	not read	---	31 dBm	41 dBm
9	0012-0020466	not read	---	35 dBm	34 dBm
10	0000-13008594	not read	---	not measured	2=40 dBm
11	0012-12942182	not read	---	not measured	27 dBm
12	0000-00694058	not read	---	not measured	2=40 dBm
13	0000-10537961	not read	---	34 dBm	41 dBm
14	0000-14322729	not read	---	34 dBm	41 dBm
15	0012-09030705	not read	---	28 dBm	30 dBm

Kablosuz unsurlarına ilişkin uygun montaj alanı, alan şiddet ölçümleri ile kolaylıkla belirlenebilmektedir. Tüm kablosuz verici cihazları değerlendirilir ve montajın uygun olup olmadığı üç trafik ışığı rengi kullanılarak görüntülenir. Her kablosuz tabanının dB'sinde ilave ölçümler görüntülenebilmektedir. Bu özellik, her bir dedektörün konumunun çok iyi bir şekilde belirlenebilmesini sağlamaktadır.

Referans değer göstergesi

Information	Sensor value
Description	Serial Number: 331036637
Type: OTI	Software Version: ?
	Trotator: available
	External Circuit: not available
Identification	Short Address: 1
	Name / Label: []
Operating Data	Pre Alarm Count: 20
Date of Production: ---	Alarm Count: 13
Hours of Operation: 30428	Service Indicator: 0
	Hint: Loop device o.k.
Parameter Setting	Parameter No.: 3
	Parameter Name: Hallenwelder

Bu servis göstergesi, bakım sırasında, dedektörün gerçek durumunu gösteren, dedektörle ilgili referans değerlerini yeniden oluşturmaktadır. Bu özel dedektörün alarmlarına, çalışma süresine ve alarm öncesi uyarıya ilaveten, toplanan pislğe ilişkin değer de grafik şeklinde görüntülenmektedir. Buna ilaveten, dedektörün durumuna ilişkin olarak yorum da verilmektedir.

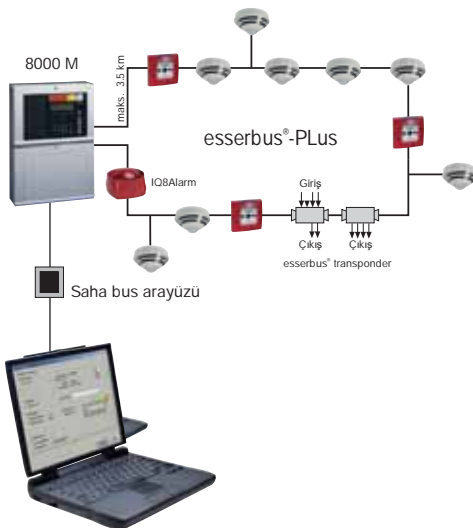
İleri görüşlü bir yaklaşım: Yangın alarm sistemlerinin kontrol ve bakımı



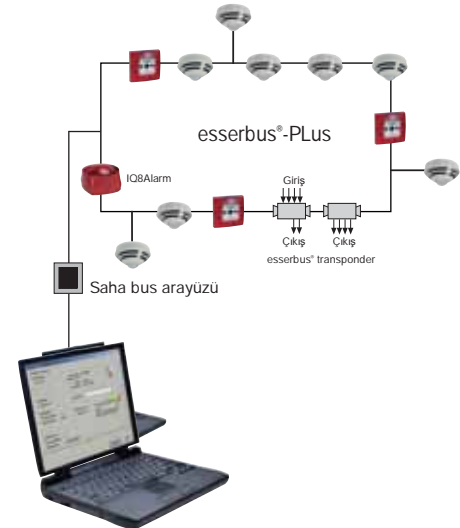
Ölçülen değerlerin görsel ifadesi; konfigürasyonu, teşhisi ve bakımı kolaylaştırmaktadır.

tools 8000, yangın alarm sistemlerinin bakım ve işletmesini kolaylaştıran çok çeşitli fonksiyonlar içermektedir. Bir örnek verecek olursak: Günümüzün akıllı yangın dedektörleri kirlilik seviyesini düzenli olarak göstermektedir. Fakat, mevcut fonksiyonlara ilişkin gerçek durum güvenilir bir şekilde görüntülenememektedir. Durum göstergesi, sadece VdS standartlarında belirtilen kriterlerden sapmayı gösterir. tools 8000, yangın dedektörlerinin mevcut değerlerini ölçmekte ve bu değerleri onaylanmış değerlerle karşılaştırmaktadır.

Bu, yangın alarm kontrol paneli ile veya loop'a direkt bağlantı yapan bir arayüz sayesinde gerçekleştirilir. Bu test işlemi, bakım personelinin, yangın dedektör sensörlerini güvenilir bir şekilde kontrol edebilmesini ve güvenilir yangın algılamanın yapıp yapılamayacağına belirlemesini sağlamaktadır. Ağır DIN 14675 koşulları, bu şekilde karşılanabilmekte ve yangın dedektörlerinin çalışma süresi oldukça artmaktadır.

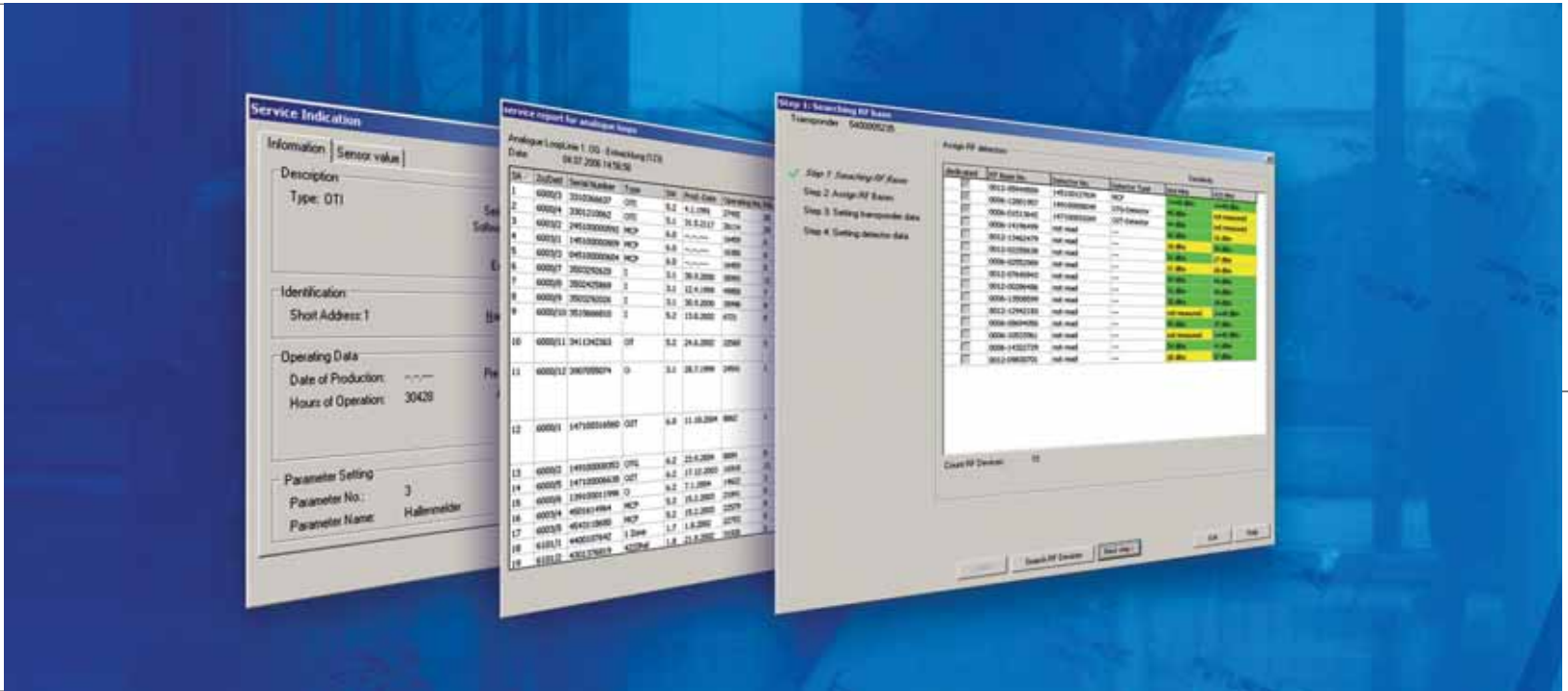


Yangın Alarm Kontrol Paneli ile fonksiyon testi



Loop hattında fonksiyon testi

Yazılım ile tam hizmet



Gerekli olduğu kadar etkin, olabildiğince kolay: “Gördüğün şey anladığın şeydir” prensibinden hareket ederek, tools 8000, kontrol panelinin orjinal görüntüsünü ekranda görüntülenmektedir. Tüm sistem elemanları, standart kullanıcı arayüzü ile grafiksel olarak görüntülenmektedir ve konfigürasyonu, sadece fare ile yapılabilmektedir. Sezgisel çalışabilme özelliğine rağmen bir yardıma ihtiyacınız olduğunda, entegre online yardımı, sizi arzu edilen sonuca hızlı bir şekilde ulaştırmaktadır.

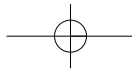
Diğer özellikler ise, işlem kayıtlarının kolay oluşturulması ve basılmasıdır.

Saha loop / panel arayüzleri ile tools 8000, tüm Windows işletim sistemleri ile çalışabilmektedir.

- Standart grafik arayüzü
- Saha loop / panel arayüzü
- İşletim kayıtlarının oluşturulması ve basılması
- Online yardım menüsü
- Tüm standart Windows işletim sistemlerine uygunluk
- Kolay içerik navigasyonu

Sipariş bilgisi:

Orjinal tools 8000	789860
Yazılım tools 8000 (CD-ROM)	789861
Saha Loop / Panel arayüzü	789862
USB Kablo	789863
Kontrol Panel Kablosu	789864



Uzmanınız:

Honeywell Security and Fire

Honeywell Teknoloji A.Ş.
Çayır yolu Sokak, Üçgen Plaza,
No:7 Kat:1,2,4,5,6,7 İçerenköy
34752 İstanbul, Türkiye
Tel: + 90 216 578 71 00
Faks: +90 216 575 66 37
hls.turkey@honeywell.com
www.hls-turkey.com

Ürün No: 797980.TR 04/2013
Teknik değişiklik hakları saklıdır.
© 2013 Honeywell International Inc.

ESSER
by Honeywell

